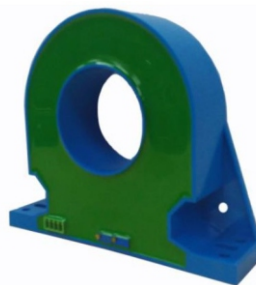


MCE-IJE系列交流大电流变送器

本系列产品为交流大电流测量隔离变送器，最大可测量到3000A，变送器输入出之间完全隔离 输入出之间完全隔离，安装方便，安全性好。可轻松实现大电流的测量，并隔离输出标准信号，输出信号与输入信号成线性关系，该产品可广泛用于电力，通讯铁路工业控制等领域。



- 产品精度高,优于0.5级
- 宽电源供DC DC DC +11 ~+28V
- 环氧树脂封装工艺,电隔离强度高 电隔离强度高
- 结构紧凑,安装方便,占用空间小

产品概述

- 输入信号：AC100A~3000A(E9<1000A,E10<2000A<E11<300A)
- 过载能力：连续过载：120%；短时过载：2倍
- 输出信号：4~20mA；0~10mA;0~10V等可选
- 频响范围：40Hz~8KHz
- 负载能力：负载≥1KΩ(电压输出),负载≤300Ω(电流输出)
- 供电电压：11~28Vdc
- 额定电流：<30mA
- 隔离耐压：≥2500VDC
- 响应时间：≤200ms
- 输出纹波：≤10mV
- 标准精度：0.5(采用引用误差)
- 温漂特性：≤200ppm
- 工作环境：温度:-20~70℃；湿度:≤95%(不结露)
- 工作环境：温度:-20~70℃；湿度:≤95%(不结露)
- 浪涌冲击：电源端口三级2KV(L-N/2Ω/综合波)
- 浪涌冲击：输出端口三级2KV(L-N/40Ω/综合波)
- 脉冲群：电源端口±4KV,模拟输出端±4KV

产品选型

MCE_输入类型		输入信号		输出信号		工作电源 / 产品外形		精度等级	
输入类型	代码	输入类型	代码	输入类型	代码	供电范围	代码	外形	精度
交流电流有效值	IJ03	100A	AT	0~5V	3	11~28Vdc	DS		
		300A	AS	0~20mA	4				
		500A	AN	4~20mA	5				
		1000A	AM	1-5V	6				
		2000A	AP	0~10V	8				
		3000A	AQ						
		指定(A)	AO()						

辅助选型				
外形类型	常用额定值	输出类型	工作电源	精度
03 E9型(45mm)	0~1000A	3,4,5,6,8	DS	0.5
E10型(55mm)	0~2000A	3,4,5,6,8	DS	0.5
E11型(72mm)	0~3000A	3,4,5,6,8	DS	0.5

例如:MCE-IJ03-AP-3-DS/E10-0.5

注释输入单路交流电流:0~2000A,输出:0~5V DC,辅助电源:+11-28Vdc,孔径:φ55mm,等级指数:0.5级,E10型交流大电流隔离变送器。

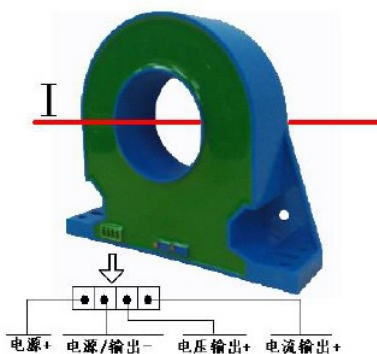
注①...高可靠性变送器,电源与输入防雷击浪涌能力在4KV以上。

注②...0-20mA/4-20mA输出类型时,负载电阻RL应≤250Ω,如250Ω<RL≤500Ω时,请用户在订货时注明。

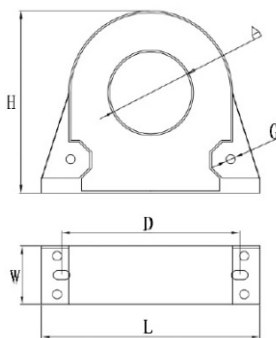
注③...0-5V输出类型时,负载电阻RL应≥1kΩ,可保证整个额定输入范围内输出精度和线性

注④...产品的辅助电源要求隔离耐压≥2000VAC,交流纹波<10mV,多只变送器可以共用一组电源;但电源回路不能再应用于驱动继电器等能产生尖峰脉冲的负载,以免传导干扰信号到变送器

产品接线图



产品尺寸图



孔径 A (mm)	外型 代码	外型尺寸(mm)				
		L	W	H	D	G
45	E9	120	36	102	98	5.0
55	E10	150	36	126	138	5.5
72	E11	126	30	138	110	6.5